

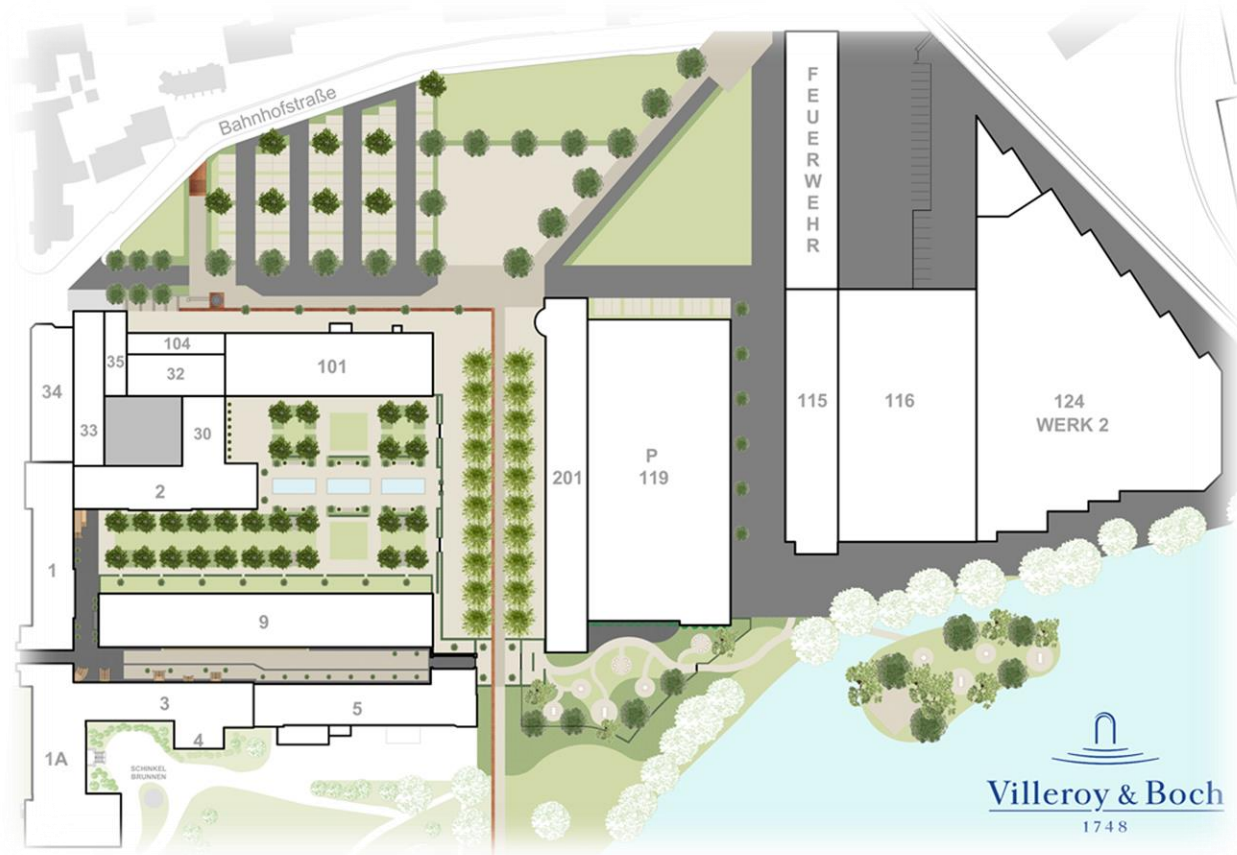
Mettlach 2.0

Außenanlagen / Lichtkonzept

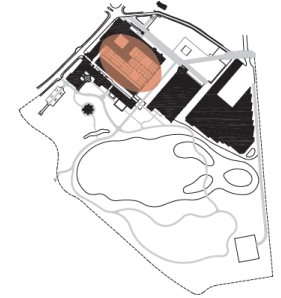
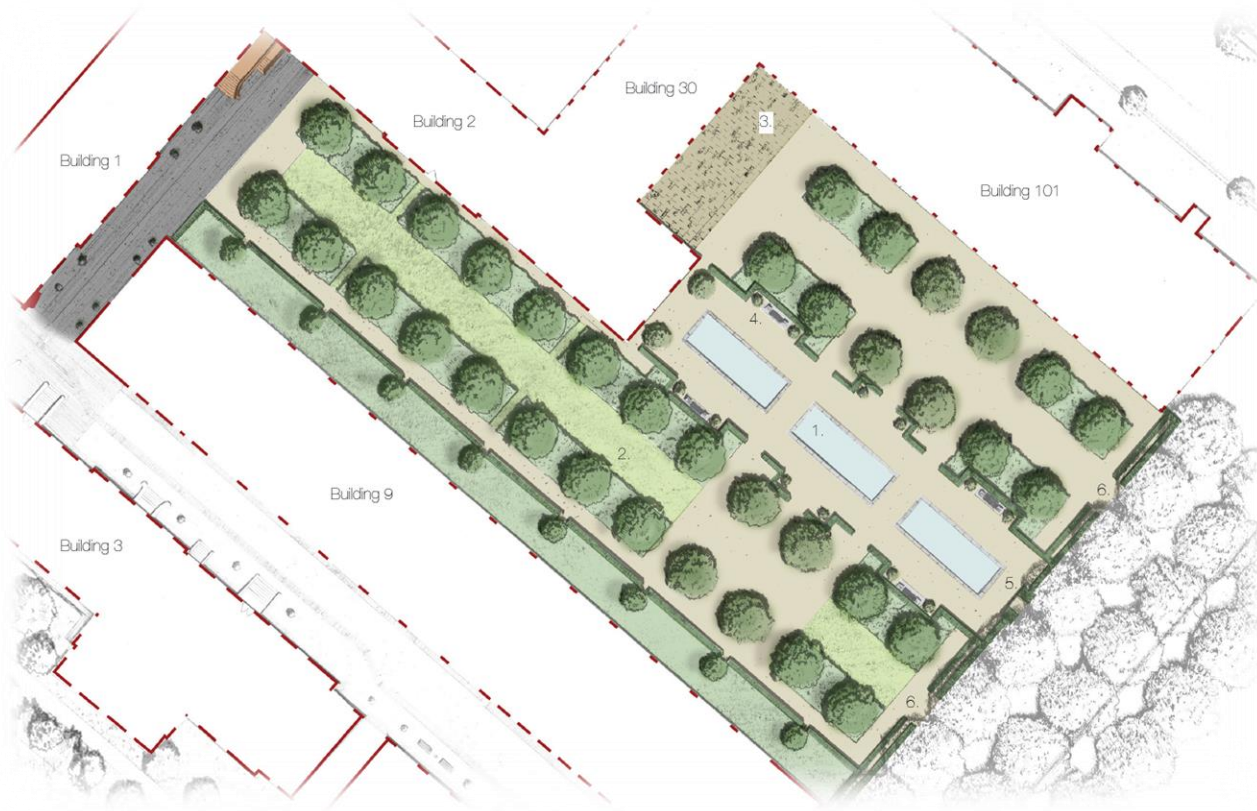
Mettlach 25.11.2021

Agenda

- Freiflächenplanung
- Lichtgestaltung



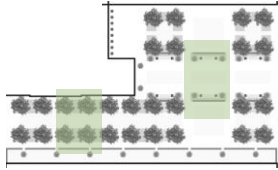
- Der vorliegende Entwurf entspricht dem Konzept von **Francois Goffinet**.
- Er wurde in Abstimmung mit ihm auf die Budgetvorgabe angepasst.
- Der Entwurf wird in enger Zusammenarbeit mit dem **Denkmalschutz** und den Planern der Gemeinde Mettlach bis Sommer 2023 umgesetzt.



- Abwechslungsreiche, ganzjährig blühende Pflanzenwelt, z.B. Zierapfelbäume, Stauden, Gräser und Kräutergewächse
- Wassergebundene Wegedecken aus fein gebrochenem Meskalith-Splitt
- Flache Wasserbecken als Fassadenspiegel

I Große Innenhöfe





Location



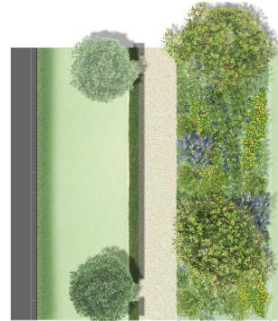
High Grove Gardens - UK



Cerassia and Allium in a private garden - UK



Jardin Plume - France



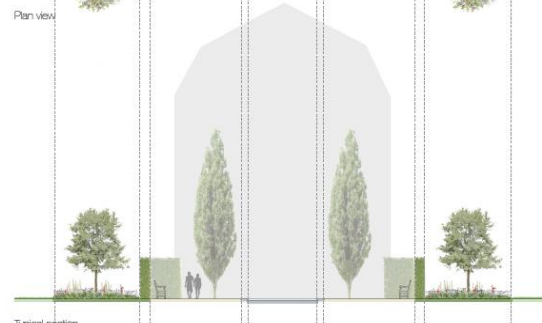
Plan view



Typical section

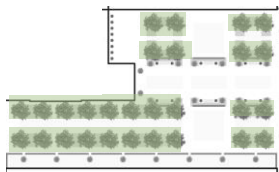


Plan view

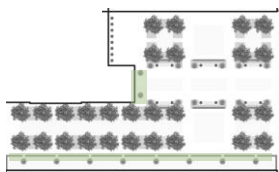


Typical section

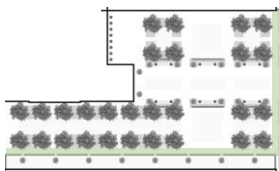
I Große Innenhöfe



ZIERAPFEL

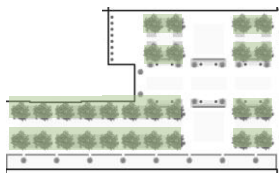


STIEHLEICHE

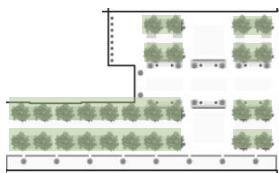


HEINBUCH

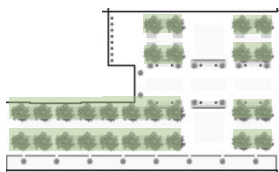




Traubenhyazinthe

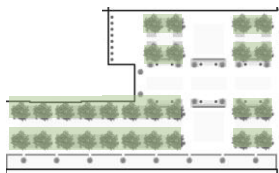


Narzisse

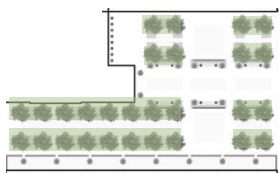


Blaue Prärielilie

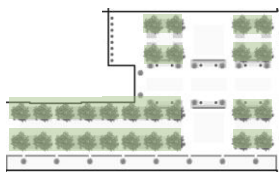




Kugellauch

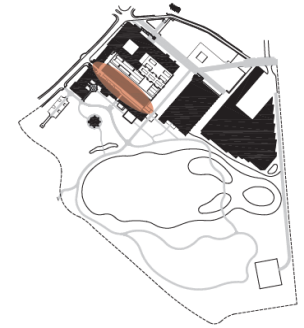
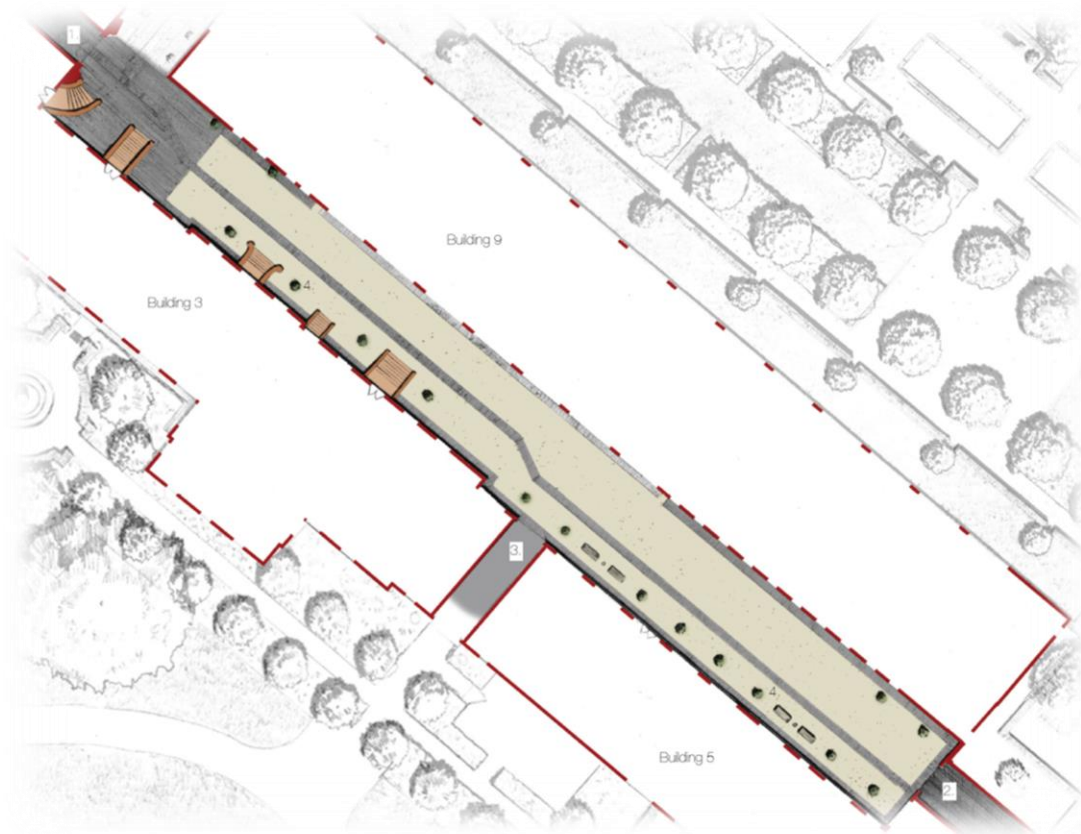


Pracht-Herbst-Krokus



Diverse Gräser



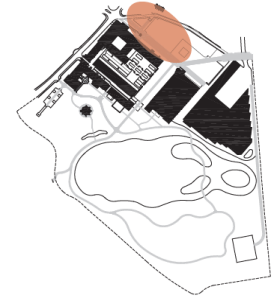
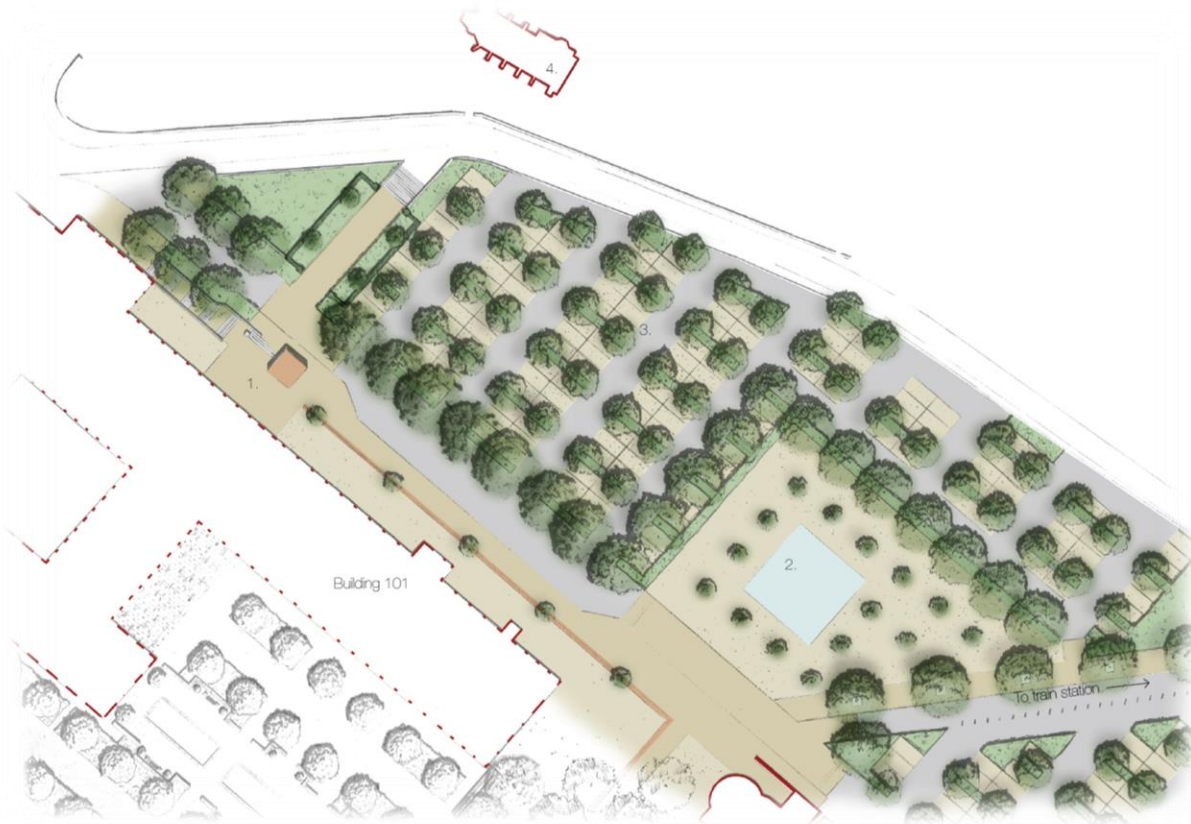


- Schwarze Pflastersteine im Zugangsbereich hinter Tor 1 - bis zu Gebäude 2
- Schwarze Pflastersteine entlang der historischen Gebäudekanten
- Beige Betonkante vor der modernen Pfosten-Riegelfassade von Fabrik No. 9
- Kübelpflanzen (z.B. Kirschlorbeer, Buchsbaum)

II Kleiner Innenhof / Gasse



IV Parkplatz am Schornstein



- Parkplatzflächen: wassergebundene Wegedecke
- Fahrspuren: Asphalt (grau u. beige)
- Bäume: z.B. Felsenbirne, Sumpfeichen
- Sträucher: z.B. Apfelrose, Magnolie, Duftblüte

Anzahl Parkplätze: 126

IV Parkplatz am Schornstein



IV Parkplatz am Schornstein



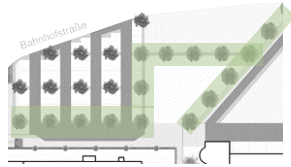
IV Parkplatz am Schornstein



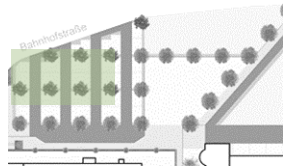
IV Parkplatz am Schornstein



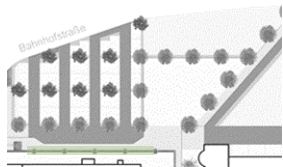
IV Parkplatz am Schornstein



SUMPFEICHE

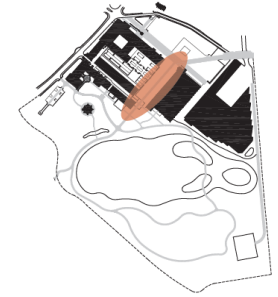
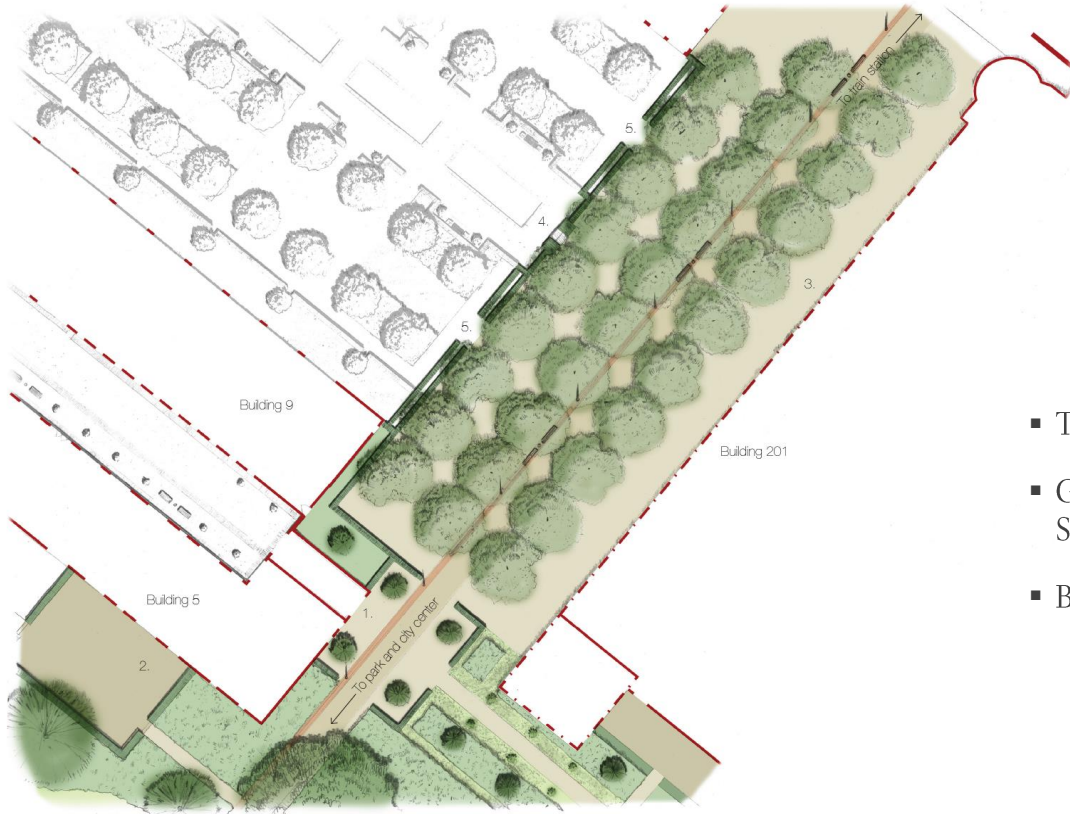


KUPFER-FELSENBIRNE



MAGNOLIEN-BAUM



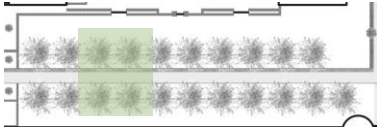


- Teil der öffentlichen Durchwegung
- Gehwegfläche: beiger Asphalt.
Sonst: Wassergebundene Decke
- Bäume: Amerikanische Gleditschie

V Esplanade



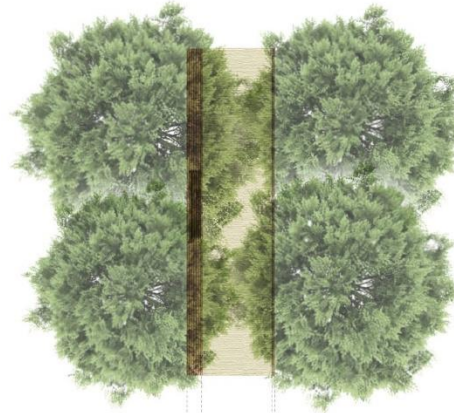
V Esplanade



Miller House Garden - USA



Chicago Botanic Garden - USA

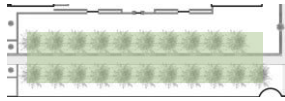


Plan view

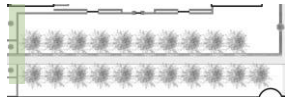


Typical section

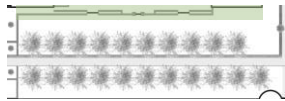
Sealed gravel Bricks Asphalt Bricks Sealed gravel



AMERIKANISCHE
GLEDITSCHIE



LEBENSBAUM TUJA

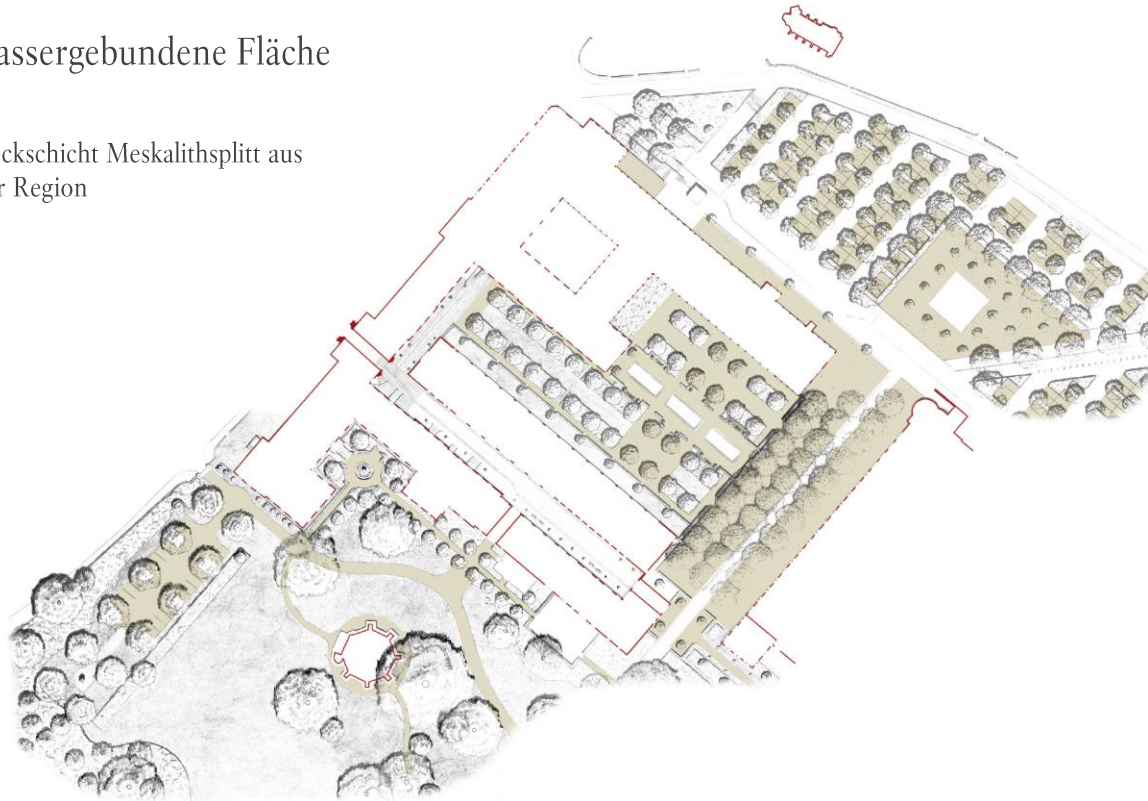


HEINBUCHE

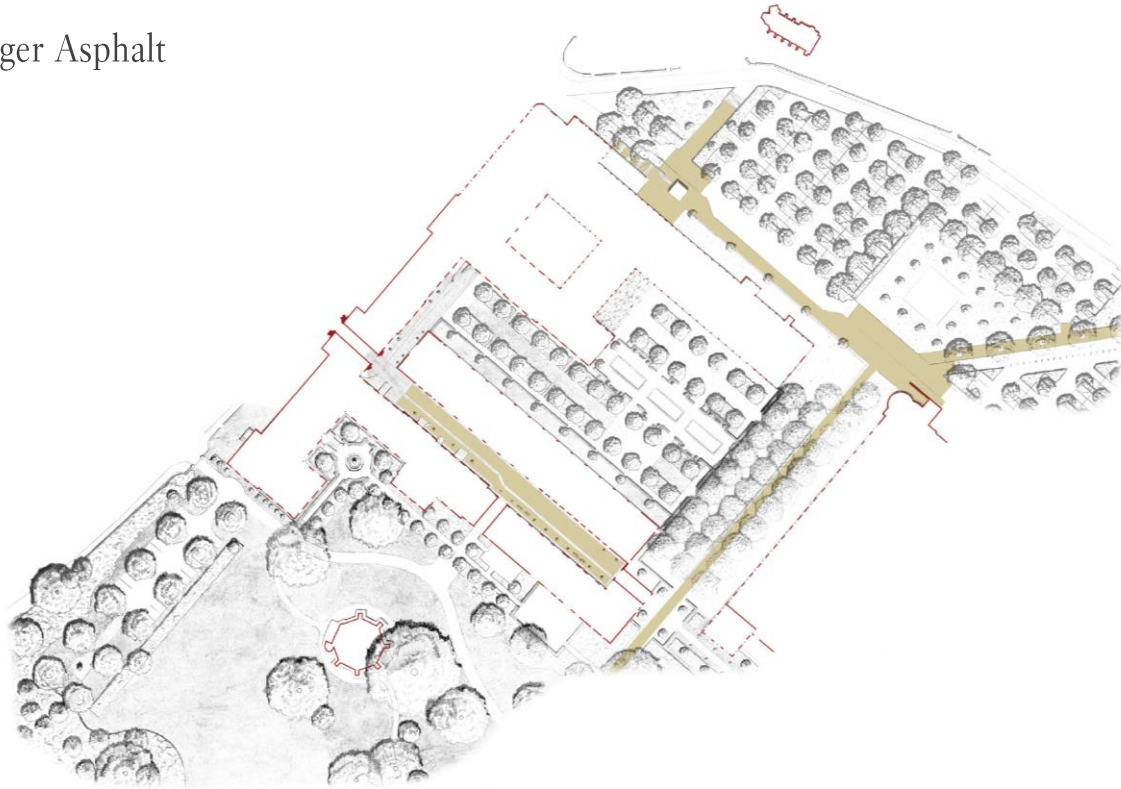


Wassergebundene Fläche

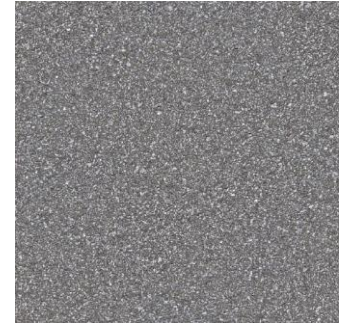
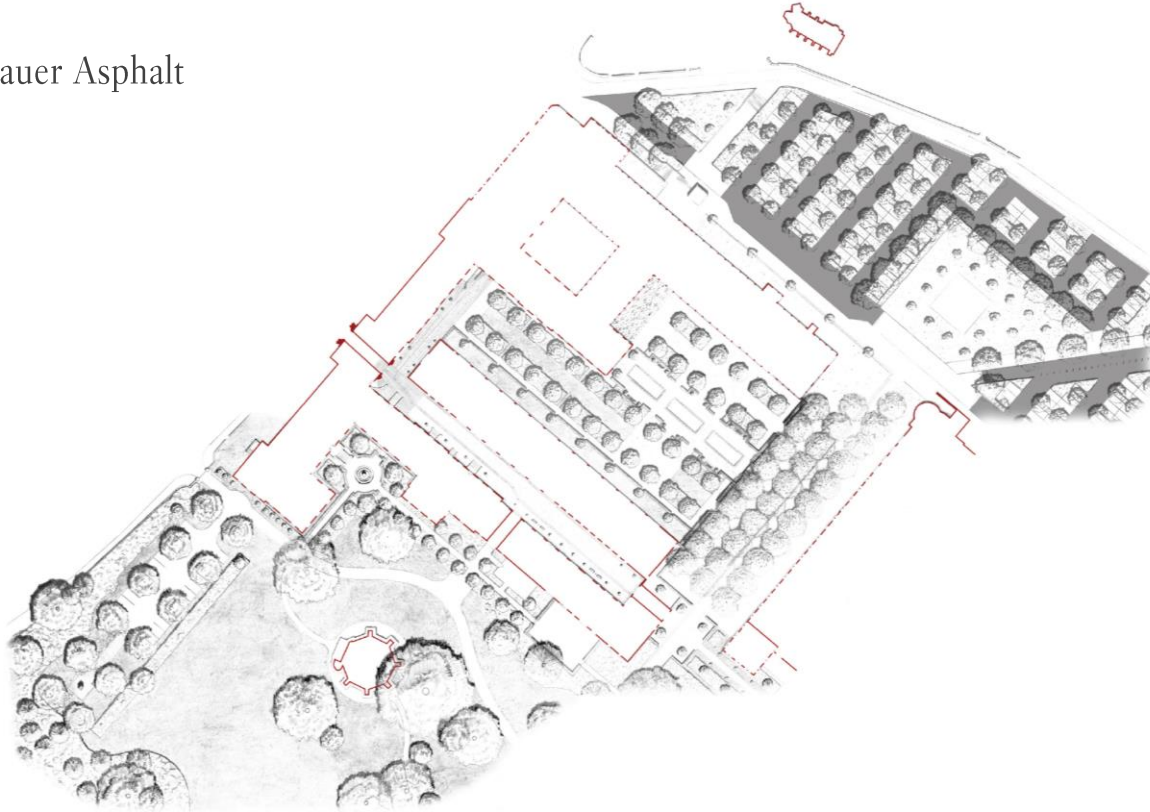
Deckschicht Meskalithsplitt aus
der Region



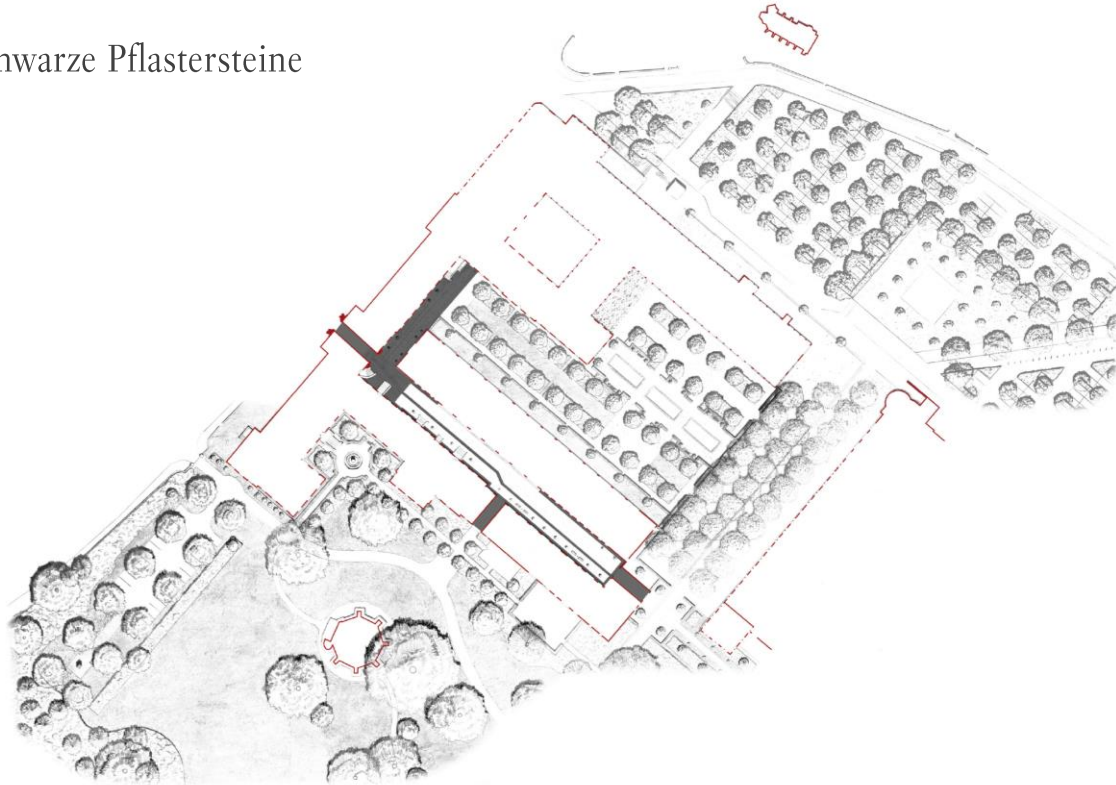
Beiger Asphalt



Grauer Asphalt



Schwarze Pflastersteine



Agenda

- Freiflächenplanung
- Lichtgestaltung

- Licht zum „Hinsehen“
- Atmosphärische Wirkung



Lichtgestaltung Kleiner Innenhof (Gasse)

- Licht zum „Hinsehen“
- Atmosphärische Wirkung
(noch in Abstimmung mit dem Denkmalschutz)



Lichtgestaltung Parkeingang / Schinkelbrunnen

- Licht zum „Sehen“ + „Hinsehen“
- Atmosphärische Wirkung (*noch in Abstimmung mit dem Denkmalschutz*)



- Licht zum „Sehen“ + „Ansehen“
- Atmosphärische Wirkung – Schornstein als Landmark



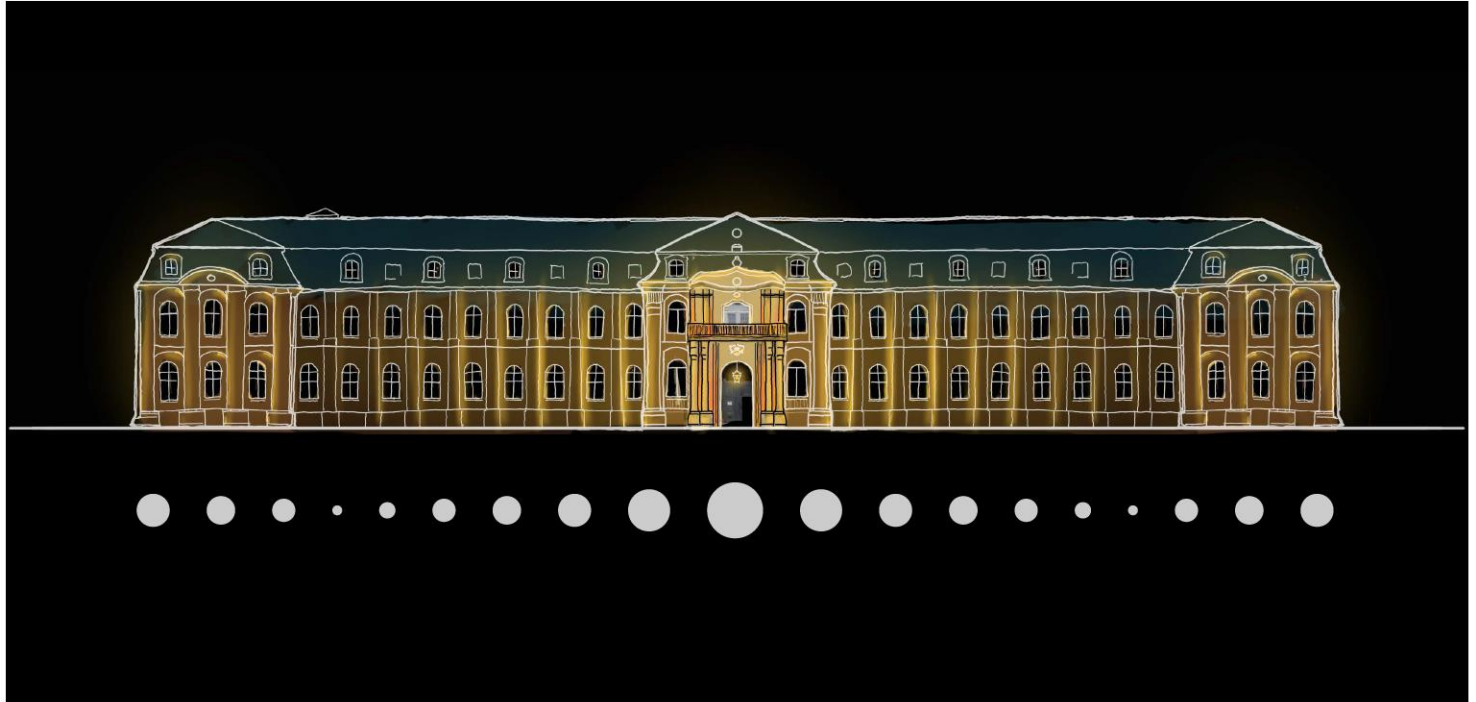
Lichtgestaltung Esplanade

- Licht zum „Sehen“ + „Ansehen“
- Wegebeleuchtung im Budget der Gemeinde



Lichtgestaltung Außenfassade Saarseite

- Licht zum „Hinsehen“
- sanftes „In Szene setzen“ der Hauptfassade



Mettlach 2.0

Außenanlagen / Lichtkonzept

Mettlach 25.11.2021