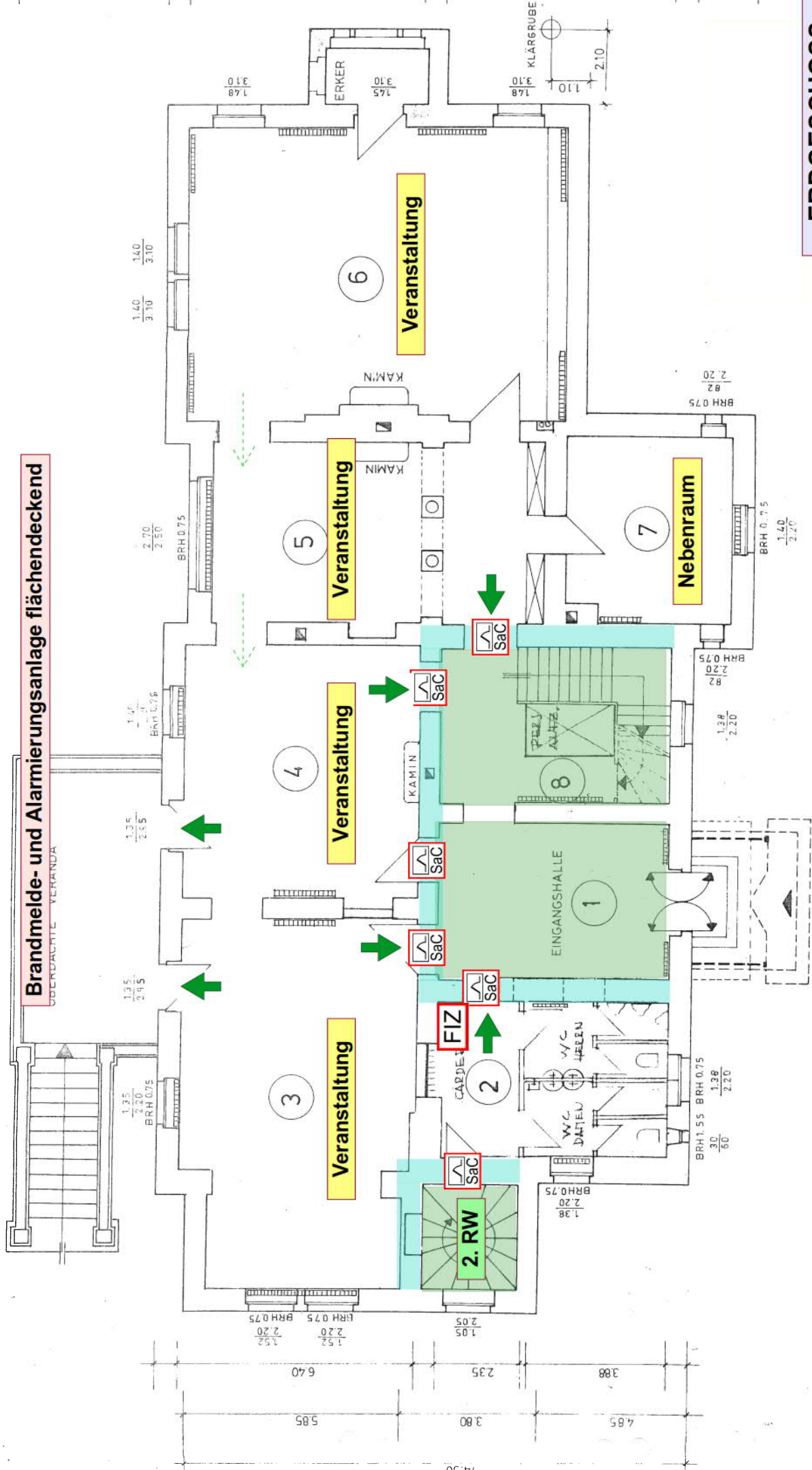


LEGENDE

-  feuerbeständige Wand
-  selbstschließende und feuerhemmende Tür (EI₂30-SaC) / T30
-  selbstschließende und feuerhemmende Tür, rauchdicht (EI₂30-S₂₀₀C) / T30/RS
-  1. Rettungsweg

Brandmelde- und Alarmierungsanlage flächendeckend



ERDGESCHOSS

Brandschutznachweis
 21SB-011G
 vom 07.10.2021
 Anlage 2

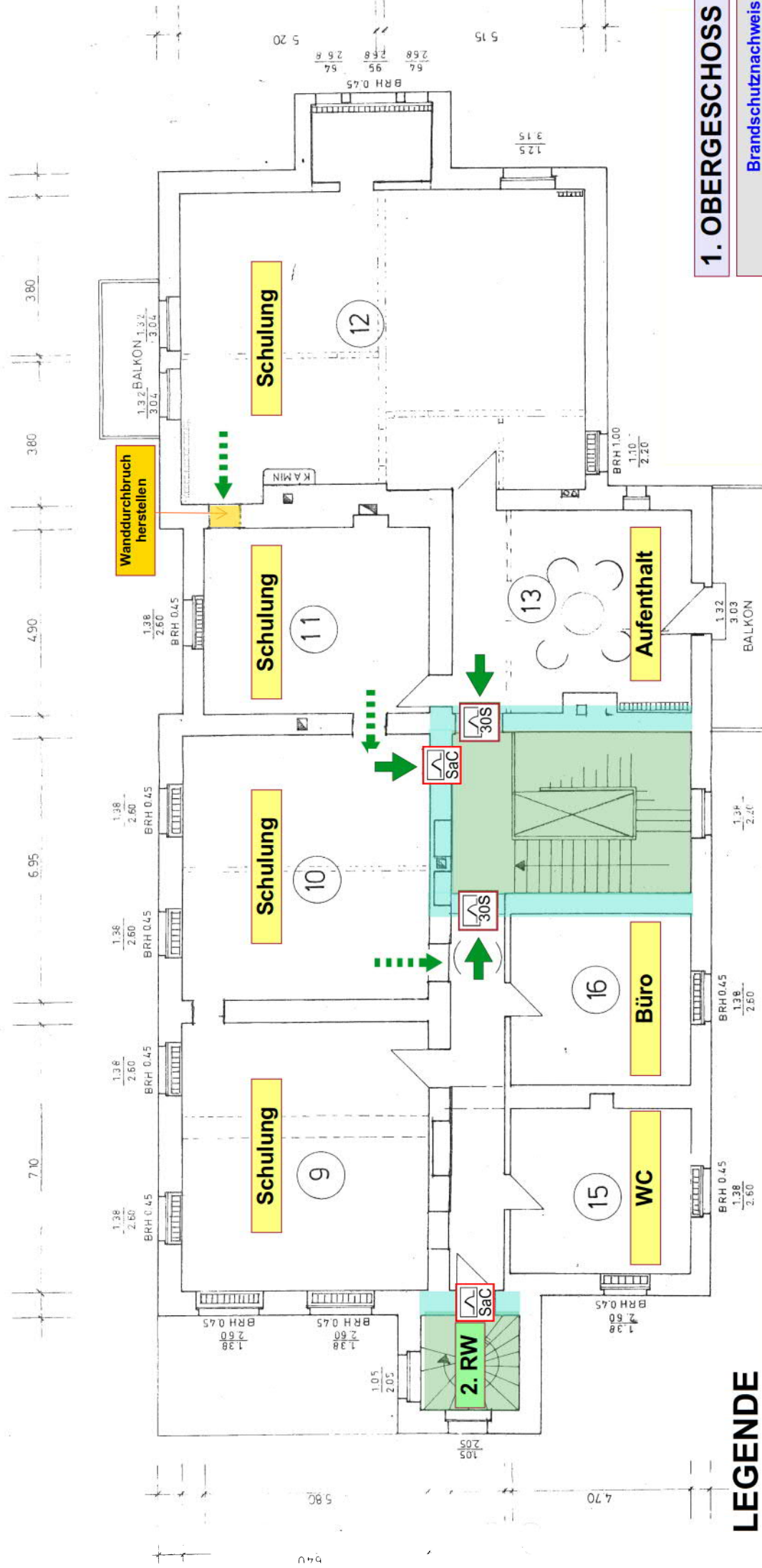
Dipl.-Ing. Enrico Dammköhler
 für
 Brandschutz
 Prüfingenieur / Prüfungsverständiger

Amulfstraße 3
 66119 Saarbrücken

LEGENDE

- feuerbeständige Wand
- dicht- und selbstschließende Tür
- selbstschließende und feuerhemmende Tür, rauchdicht (EI₂-30-S₂₀₀C) / T30/RS
- Feuerwehr-Informationszentrale
- 1. Rettungsweg

Brandmelde- und Alarmierungsanlage flächendeckend



1. OBERGESCHOSS

Brandschutznachweis
 21SB-011G
 vom 07.10.2021
 Anlage 3

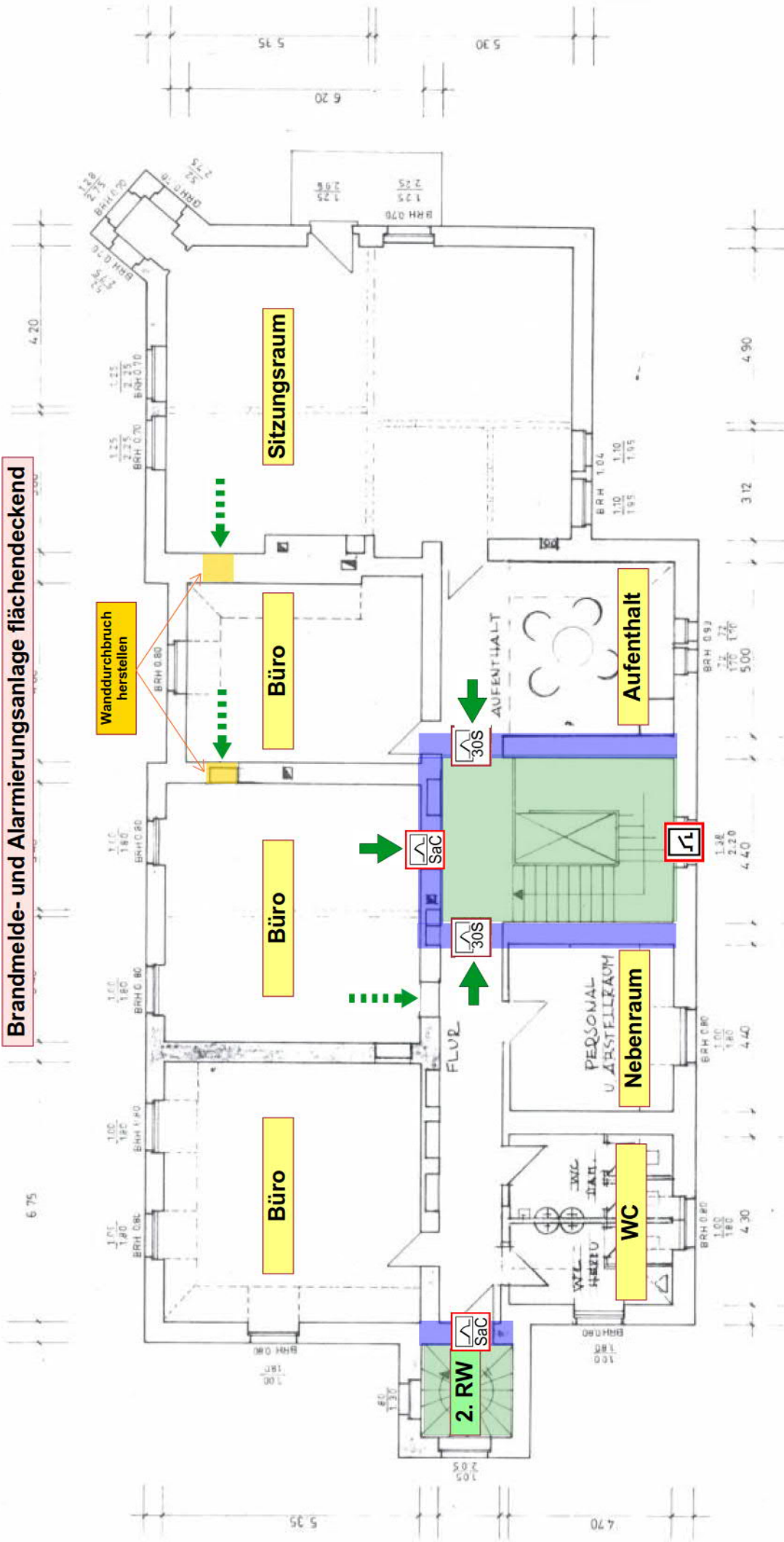
Dipl.-Ing. Enrico Dammköhler
 für
 Brandschutz
 Prüfingenieur / Prüfungsverständiger

Amulfstraße 3
 66119 Saarbrücken

LEGENDE

-  feuerbeständige Wand
-  selbstschließende und feuerhemmende Tür (EI₃₀-SaC) / T30
-  selbstschließende und feuerhemmende Tür, rauchdicht (EI₃₀-S₂₀₀C) / T30/RS
-  1. Rettungsweg
-  2. Rettungsweg

Brandmelde- und Alarmierungsanlage flächendeckend



2. OBERGESCHOSS

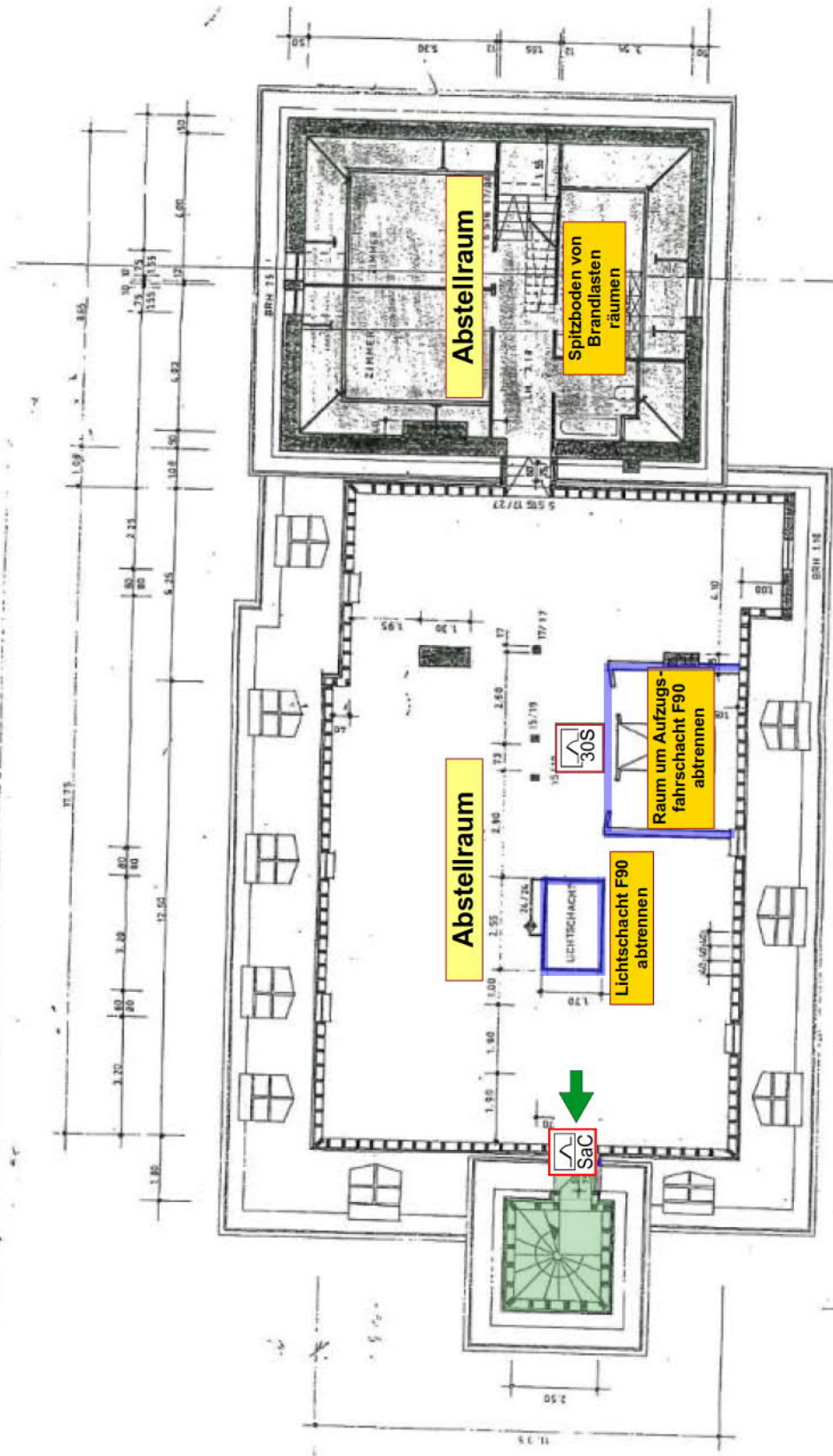
Brandschutznachweis
21SB-011G
vom 07.10.2021
Anlage 4

Dipl.-Ing. Enrico Dammköhler
Prüfingenieur / Prüfsachverständiger
für
Brandschutz
Arnulfstraße 3
66119 Saarbrücken




LEGENDE

-  feuerbeständige Wand
-  dicht- und selbstschließende Tür
-  selbstschließende und feuerhemmende Tür (EI₂-30-SaC) / T30
-  selbstschließende und feuerhemmende Tür, rauchdicht (EI₂-30-S₂₀₀C) / T30/RS
-  Öffnung zur Rauchableitung
-  1. Rettungsweg
-  2. Rettungsweg

Brandmelde- und Alarmierungsanlage flächendeckend



LEGENDE

-  feuerbeständige Wand
-  dicht- und selbstschließende Tür
-  selbstschließende und feuerhemmende Tür (EI_{2,30}-SaC) / T30
-  selbstschließende und feuerhemmende Tür, rauchdicht (EI_{2,30}-S₂₀₀C) / T30/RS
-  1. Rettungsweg

DACHGESCHOSS

Brandschutznachweis
21SB-011G
vom 07.10.2021
Anlage 5

Dipl.-Ing. Enrico Dammköhler
Prüfingenieur / Prüfsachverständiger
für
Brandschutz
Arnulfstraße 3
66119 Saarbrücken