

# Aufgaben „Osterferien-Rallye Tünsdorf“



Viel Spaß beim Rätseln wünschen das Familienzentrum und Jugendbüro Perl-Mettlach



**Wenn möglich, letzte Seite in Farbe drucken.**

**Los geht's:**

Stift nicht vergessen, die Antworten müssen notiert werden!

**Fett geschriebene Anweisungen** = Wegbeschreibungen

Grün markierte Fragen = Aufgaben

**Start: Platz vor der Kirche St. Martin in Tünsdorf**

Wie heißt der Heilige vor der Kirche und was teilt er?

---

**Suche an einer Hauswand drei Tauben.**

**Gehe nun geradeaus in die Straße zwischen dem Haus mit den Tauben und dem Haus mit der Holzhütte.**

Welche Tiere hängen in einem Haus am Fenster?

---

**Suche an einem Haus eine Öffnung in Herzform.**

Welche Zahl steht darunter?

---

**Gehe weiter geradeaus.**

Welchen Handwerksbetrieb findest du in der Straße?



---

Welche Werkzeuge sind auf dem Schild zu sehen?

---

Zähle die Sonnen im Schaufenster!

---

**Folge weiter der Straße.**

Wie viele Buddhas und Zwerge stehen **vor** dem Haus mit der Nr. 3?

---

**Du bist nun am Ende der Straße angekommen.  
Halte dich rechts und gehe zur Bushaltestelle.**

Welche Buslinie fährt nach Saarlouis?

---

**Gehe zur Ampel und überquere bei Grün die Straße  
und dann weiter den Berg hinab.**

Wie viele **große** Steine liegen in einer Reihe in der Wiese?

---

**Gehe an den großen Steinen weiter geradeaus den Berg hinab.**

Welche Tiere kannst du am nächsten Haus im Garten finden?

---

**Halte jetzt Ausschau nach einem Haus mit einem  
Tier auf dem Dach.**

Welches Tier sitzt dort auf dem Dach?



**Suche nun den Kindergarten und gehe dorthin.**

Zähle die Blumen an den vorderen Fenstern!

---

**Gehe auf der Schillerstraße weiter und suche ein grellgrünes Haus.**

Welche Pflanze wächst um das gesamte Haus?

---

Zähle alle Eier auf der Fensterbank.

---

**Finde jetzt auf der rechten Seite ein Haus mit roten Backsteinen.**

Welche Tiere sitzen auf den beiden Glocken am Haus?

---

**Gehe weiter geradeaus zu einer grünen Bank und suche eine Märchenfigur, die in der Nähe vom Wasser sitzt.**

Wie heißt die Figur?

---

**Nun siehst du ein helles Haus mit braunen Klappläden.**

Wie viele Gauben sind auf dem Dach?

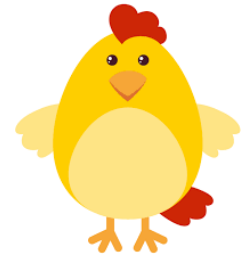
---

**Folge dem schwarzen Zaun bis zu einem Tor.**

**Bleibe auf diesem Weg sehr aufmerksam und suche auf der linken Seite Tiere an einer Hauswand.**

Welche Tiere hast du entdeckt?

---



Wenn du beim schwarzen Tor angekommen bist, beantworte folgende Frage:

Wie viele Zacken befinden sich **oben** auf dem Tor?

---

Gehe weiter den Berg hinab bis zu einem gelben Haus mit einem Osterhasen an der Haustür. Finde auf dem Weg ein Osterrätsel und löse es.

Zähle alle Osterhasen vor dem Haus!

---

Gehe nun bis zum Ende der Straße und biege rechts ab, den Berg hinunter. Suche hierbei ein Osterrätsel an einer Straßenlaterne.

Folge dann der Straße weiter hinab und suche den Kasper an der Hauswand! Von hier aus gehe weiter und finde Buddhfiguren vor dem grauen Haus.

Wie viele Buddhas sind es?

---

Suche nun ein sehr buntes Haus.

Zähle die roten Herzen auf der Hauswand!

---



Stelle dich so, dass du das Haus mit den Herzen hinter dir hast. Folge nun diesem Schild und suche Osterrätsel an einem Geländer:



**Gehe dann durch den schmalen Weg, der von Hecken gesäumt ist.  
Du findest einen Brunnen mit einer Bank.**

Welches Symbol ist am Brunnen zu sehen?

---

**Am Ende des Weges angekommen, überquere die Straße und gehe den Berg hinauf.  
An einem Haus ist ein Schild angebracht, auf dem ein Name steht, der auch ein Beruf ist.**

Welcher Beruf steht auf dem Schild?

---

**Gehe weiter zum nächsten Haus.**

Wie viele Kugeln sind hier im Vorgarten zu finden?

---



**Suche den VfB Tünsdorf.**

Zähle alle Tore auf dem **großen** Fußballplatz.

---

**Weiter geht's bergauf. Finde einen großen Stein am linken Wegesrand.**

Welche Symbole sind auf dem Stein zu sehen?

---

Zu welcher Organisation gehören diese Symbole?

---

**Gehe weiter bergauf und suche eine Futterstation für Tiere.**

Für welche Tiere gibt es hier Futter?

---



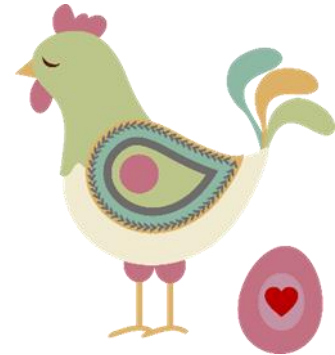
Wie viele Tiere sind auf dem Automaten abgebildet?

---

**An der Bushaltestelle vorbei, geht es weiter bergauf.**

Welche Tiere sitzen im Fenster der Hausnummer 25?

---



**Finde ein Haus mit Glassteinen in der Hauswand.**

Wie viele gelbe Steine kannst du hier zählen?

---

**Folge weiter der Straße und suche ein kleines Denkmal mit einem Kreuz!**

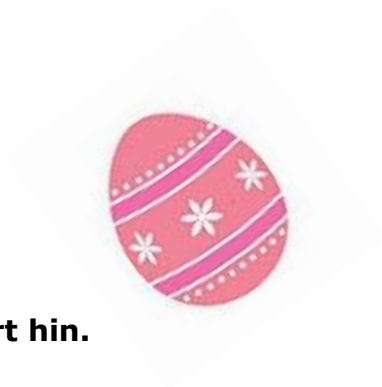
Schau genau. Wie viele Engel sind auf dem Denkmal?

---

**Gehe zur Fußgängerampel, überquere bei Grün die Straße. Halte dich links und gehe rechts die Straße hoch.**

Zähle an dem ersten Haus die Klappläden!

---



**Halte nun Ausschau nach dem Kirchturm und gehe dort hin.**

Wer sitzt auf dem Kirchturm?

---

**Suche ein Haus, an dessen Wand ein Stab mit einem Tier hängt und gehe dorthin.**

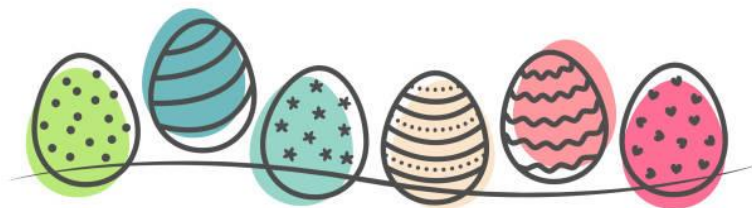
Welches Tier hängt an dem Stab?

---

**Schau dir nun die Bilder ganz genau an und  
finde das Versteck mit einer Überraschung!**



**Versteck gefunden?**



Wollt ihr wissen, ob eure Antworten richtig sind? Dann schickt uns nach den Osterferien eine E-Mail an:

[a.hexamer@fz-perl-mettlach.de](mailto:a.hexamer@fz-perl-mettlach.de)  
[jugendbuero-perl-mettlach@merzig-wadern.de](mailto:jugendbuero-perl-mettlach@merzig-wadern.de)